

令和元年度決算及び財務状況

1. 資金収支計算書

資金収支計算書

平成31年 4月 1日から
令和 2年 3月31日まで

(単位 千円)

収入の部				
科 目	予 算 額	決 算 額	差 異	
学生生徒等納付金収入	2,015,866	2,049,244	△ 33,378	
手数料収入	37,435	40,050	△ 2,615	
寄付金収入	1,903	46,769	△ 44,866	
補助金収入	589,341	624,831	△ 35,490	
国庫補助金収入	273,947	261,675	12,272	
地方公共団体補助金収入	267,656	285,589	△ 17,933	
その他補助金収入	47,738	77,567	△ 29,829	
資産売却収入	1	0	1	
付随事業・収益事業収入	27,938	27,800	138	
受取利息・配当金収入	8,220	2,412	5,808	
雑収入	85,731	89,989	△ 4,258	
借入金等収入	0	0	0	
前受金収入	441,812	458,420	△ 16,608	
その他の収入	242,016	272,667	△ 30,651	
資金収入調整勘定	△ 629,167	△ 579,709	△ 49,458	
前年度繰越支払資金	874,684	874,683	1	
収入の部合計	3,695,780	3,907,156	△ 211,376	
支出の部				
科 目	予 算 額	決 算 額	差 異	
人件費支出	1,723,658	1,703,869	19,789	
教育研究経費支出	593,615	507,728	85,887	
管理経費支出	139,385	127,869	11,516	
借入金等利息支出	0	0	0	
借入金等返済支出	0	0	0	
施設関係支出	25,241	20,808	4,433	
設備関係支出	40,954	35,421	5,533	
資産運用支出	4,512	629,232	△ 624,720	
その他の支出	154,788	154,375	413	
	(0)			
[予備費]	15,500		15,500	
資金支出調整勘定	△ 129,000	△ 116,501	△ 12,499	
翌年度繰越支払資金	1,127,127	844,355	282,772	
支出の部合計	3,695,780	3,907,156	△ 211,376	

2. 活動区分資金収支計算書

活動区分資金収支計算書

平成31年 4月 1日
令和 2年 3月31日

(単位:千円)

		科目	金額
教育活動による資金収支	収入	学生生徒等納付金収入	2,049,244
		手数料収入	40,050
		特別寄付金収入	46,769
		一般寄付金収入	0
		経常費等補助金収入	620,831
		付随事業収入	27,800
		雑収入	89,759
		教育活動資金収入計(1)	2,874,453
	支出	人件費支出	1,703,869
		教育研究経費支出	507,728
管理経費支出		127,869	
教育活動資金支出計(2)		2,339,466	
差引(3)=(1)-(2)		534,987	
調整勘定等(4)		68,914	
教育活動資金収支差額(5)=(3)+(4)		603,901	
施設整備等活動による資金収支	収入	施設設備寄付金収入	0
		施設設備補助金収入	4,000
		施設設備売却収入	0
		施設整備等活動資金収入計(6)	4,000
	支出	施設関係支出	20,808
		設備関係支出	35,421
		施設整備等活動資金支出計(7)	56,229
	差引(8)=(6)-(7)		△ 52,229
	調整勘定等(9)		0
	施設整備等活動資金収支差額(10)=(8)+(9)		△ 52,229
小計(教育活動資金収支差額+施設整備等活動資金収支差額)(11)=(5)+(10)		551,672	
その他の活動による資金収支	収入	借入金等収入	0
		退職給与引当特定資産取崩収入	38,188
		修学旅行費預り資産取崩収入	1,087
		預り金受入収入	6,402
		小 計	45,677
		その他の活動資金収入計(12)	48,319
	支出	借入金等返済支出	0
		第3号基本金引当特定資産繰入支出	1
		退職給与引当特定資産繰入支出	25,231
		学園施設等充実引当特定資産繰入支出	400,000
		学園経営安定資金引当特定資産繰入支出	204,000
		修学旅行費預り金産支払支出	1,087
		小 計	630,319
		その他の活動資金支出計(13)	630,319
	差引(14)=(12)-(13)		△ 582,000
	調整勘定等(15)		0
その他の活動資金収支差額(16)=(14)+(15)		△ 582,000	
支払資金の増減額(小計+その他の活動資金収支差額)(11)+(16)		△ 30,328	
前年度繰越支払資金		874,683	
翌年度繰越支払資金		844,355	

3. 事業活動収支計算書

事業活動収支計算書

平成31年 4月 1日から
令和 2年 3月31日まで

(単位 千円)

		科 目	予 算 額	決 算 額	差 異	
教育活動収入の部	事業活動収入の部	学生生徒等納付金	2,015,866	2,049,244	△ 33,378	
		手数料	37,435	40,050	△ 2,615	
		寄付金	3,906	47,042	△ 43,136	
		経常費等補助金	589,341	620,831	△ 31,490	
		国庫補助金	273,947	261,675	12,272	
		地方公共団体補助金	267,656	281,589	△ 13,933	
		その他補助金	47,738	77,567	△ 29,829	
		付随事業収入	27,938	27,800	138	
		雑収入	85,731	114,979	△ 29,248	
				教育活動収入計	2,760,217	2,899,946
教育活動支出の部	事業活動支出の部	科 目	予 算 額	決 算 額	差 異	
		人件費	1,727,658	1,716,076	11,582	
		教育研究経費	940,615	836,508	104,107	
		管理経費	142,384	130,559	11,825	
		徴収不能額等	1	0	1	
		教育活動支出計	2,810,658	2,683,143	127,515	
		教育活動収支差額	△ 50,441	216,803	△ 267,244	
教育活動外収支	事業活動収入の部	科 目	予 算 額	決 算 額	差 異	
		受取利息・配当金	8,220	2,412	5,808	
		その他の教育活動外収入	1	0	1	
			教育活動外収入計	8,221	2,412	5,809
	事業活動支出の部	科 目	予 算 額	決 算 額	差 異	
		借入金等利息	0	0	0	
その他の教育活動外支出		0	0	0		
		教育活動外支出計	0	0	0	
		教育活動外収支差額	8,221	2,412	5,809	
		経常収支差額	△ 42,220	219,215	△ 261,435	
特別収支	事業活動収入の部	科 目	予 算 額	決 算 額	差 異	
		資産売却差額	1	0	1	
		その他の特別収入	3,503	9,737	△ 6,234	
			特別収入計	3,504	9,737	△ 6,233
	事業活動支出の部	科 目	予 算 額	決 算 額	差 異	
		資産処分差額	5,100	6,135	△ 1,035	
		その他の特別支出	1	1	0	
特別支出計		5,101	6,136	△ 1,035		
		特別収支差額	△ 1,597	3,601	△ 5,198	
〔予備費〕		(0)	0	0	15,500	
		基本金組入前当年度収支差額	△ 59,317	222,816	△ 282,133	
		基本金組入額合計	△ 35,605	△ 46,217	10,612	
		当年度収支差額	△ 94,922	176,599	△ 271,521	
		前年度繰越収支差額	△ 2,668,877	△ 2,668,877	0	
		基本金取崩額	0	0	0	
		翌年度繰越収支差額	△ 2,763,799	△ 2,492,278	△ 271,521	
(参考)						
		事業活動収入計	2,771,942	2,912,095	△ 140,153	
		事業活動支出計	2,831,259	2,689,279	141,980	

4. 貸借対照表

貸借対照表

令和2年3月31日

(単位 千円)

資産の部				
科 目	本年度末	前年度末	増 減	
固定資産	12,500,691	12,185,464	315,227	
有形固定資産	7,978,970	8,254,787	△ 275,817	
土地	393,929	393,929	0	
建物	6,175,363	6,388,732	△ 213,369	
その他の有形固定資産	1,409,678	1,472,126	△ 62,448	
特定資産	4,520,396	3,929,352	591,044	
その他の固定資産	1,325	1,325	0	
流動資産	954,899	1,127,485	△ 172,586	
現金預金	844,355	874,683	△ 30,328	
その他の流動固定資産	110,544	252,802	△ 142,258	
資産の部合計	13,455,590	13,312,949	142,641	

負債の部				
科 目	本年度末	前年度末	増 減	
固定負債	571,855	584,812	△ 12,957	
長期借入金	0	0	0	
その他の固定負債	571,855	584,812	△ 12,957	
流動負債	639,238	706,457	△ 67,219	
短期借入金	0	0	0	
その他の流動負債	639,238	706,457	△ 67,219	
負債の部合計	1,211,093	1,291,269	△ 80,176	

純資産の部				
科 目	本年度末	前年度末	増 減	
基本金	14,736,774	14,690,556	46,218	
第1号基本金	14,539,233	14,496,016	43,217	
第2号基本金	0	0	0	
第3号基本金	13,541	13,540	1	
第4号基本金	184,000	181,000	3,000	
繰越収支差額	△ 2,492,277	△ 2,668,876	176,599	
翌年度繰越収支差額	△ 2,492,277	△ 2,668,876	176,599	
純資産の部合計	12,244,497	12,021,680	222,817	
負債及び純資産の部合計	13,455,590	13,312,949	142,641	

5. 財産目録

財 産 目 録

令和2年3月31日現在

I 資産総額	13,455,590	千円
内 基本財産	7,980,290	千円
運用財産	5,475,300	千円
収益事業用財産	0	千円
II 負債総額	1,211,093	千円
III 正味財産	12,244,497	千円

区 分	金 額
資産額	
1 基本財産	
土地	182,714 m ² 393,929 千円
建物	51,873 m ² 6,175,363 千円
図書	234,016 冊 944,384 千円
教具・校具・備品	12,691 点 339,160 千円
その他	127,454 千円
2 運用財産	
現金預金	844,355 千円
その他	4,630,945 千円
3 収益事業用財産	0 千円
資産総額	13,455,590 千円
負債額	
1 固定負債	
長期借入金	0 千円
その他	571,855 千円
2 流動負債	
短期借入金	0 千円
その他	639,238 千円
負債総額	1,211,093 千円
正味財産(資産総額－負債総額)	12,244,497 千円

6. 部門別事業活動収支決算内訳表

(単位:千円)

活動区分	部 門		総 額	大 学	短 大	高 校	幼 稚 園	法 人
	科 目							
教育活動収支	事業活動収入の部	学生生徒等納付金	2,049,244	906,805	732,122	403,580	6,737	0
		手数料	40,050	15,992	13,720	10,312	26	0
		寄付金	47,042	45,829	961	140	112	0
		経常費等補助金	620,831	135,351	130,260	290,334	64,886	0
		付随事業収入	27,800	13,597	8,807	0	5,396	0
		雑収入	114,979	70,002	36,697	7,887	4	389
		教育活動収入合計 (1)	2,899,946	1,187,576	922,567	712,253	77,161	389
	事業活動支出の部	人件費	1,716,076	626,136	559,527	448,669	50,619	31,125
		教育研究経費	836,508	338,733	278,195	181,829	37,751	0
		管理経費	130,559	57,160	47,829	15,767	858	8,945
		徴収不能額等	0	0	0	0	0	0
		教育活動支出合計 (2)	2,683,143	1,022,029	885,551	646,265	89,228	40,070
	教育活動収支差額 (3)=(1)-(2)			216,803	165,547	37,016	65,988	△ 12,067
教育活動外収支	収入業の活動	受取利息・配当金	2,412	227	183	0	0	2,002
		その他の教育活動外収入	0	0	0	0	0	0
		教育活動外収入合計 (4)	2,412	227	183	0	0	2,002
	支出業の活動	借入金等利息	0	0	0	0	0	0
		その他の教育活動外支出	0	0	0	0	0	0
		教育活動外支出合計 (5)	0	0	0	0	0	0
教育活動外収支差額 (6)=(4)-(5)			2,412	227	183	0	0	2,002
経常収支差額 (7)=(3)+(6)			219,215	165,774	37,199	65,988	△ 12,067	△ 37,679
特別収支	収入業の活動	資産売却差額	0	0	0	0	0	0
		その他の特別収入	9,737	2,130	1,605	5,490	512	0
		特別収入合計 (8)	9,737	2,130	1,605	5,490	512	0
	支出業の活動	資産処分差額	6,135	898	5,206	31	0	0
		その他の特別支出	1	0	0	1	0	0
		特別支出合計 (9)	6,136	898	5,206	32	0	0
特別収支差額 (10)=(8)-(9)			3,601	1,232	△ 3,601	5,458	512	0
基本金組入前当年度収支差額 (11)=(7)+(10)			222,816	167,006	33,598	71,446	△ 11,555	△ 37,679
基本金組入額合計 (12)			△ 46,217	△ 18,624	△ 11,672	△ 15,680	△ 2,059	1,818
当年度収支差額 (13)=(11)+(12)			176,599	148,382	21,926	55,766	△ 13,614	△ 35,861
前年度繰越収支差額 (14)			△ 2,668,877	—	—	—	—	—
基本金取崩額(15)			0	—	—	—	—	—
翌年度繰越収支差額 (16)=(13)+(14)+(15)			△ 2,492,278	—	—	—	—	—

(参考)

事業活動収入合計 (1)+(4)+(8)	2,912,095	1,189,933	924,355	717,743	77,673	2,391
事業活動支出合計 (2)+(5)+(9)	2,689,279	1,022,927	890,757	646,297	89,228	40,070
事業活動収入合計-事業活動支出合計 =基本金組入前当年度収支差額	222,816	167,006	33,598	71,446	△ 11,555	△ 37,679

7. 部門別事業活動収支決算額推移表

参 考

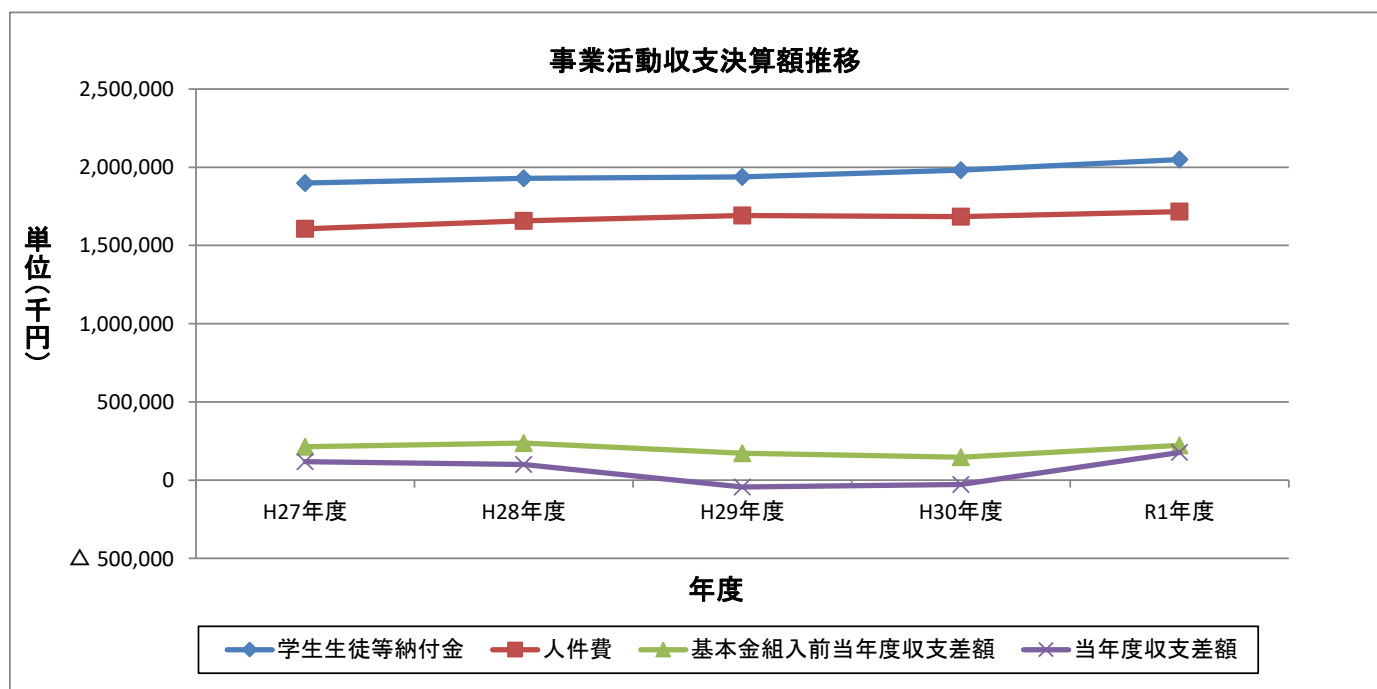
富山国際学園 決算額推移表

(単位:千円)

活動区分	年 度		H27年度	H28年度	H29年度	H30年度	R1年度	
	科 目							
教育活動収支	事業活動収入の部	学生生徒等納付金	1,899,413	1,929,523	1,938,399	1,982,473	2,049,244	
		手数料	36,289	38,456	37,131	39,461	40,050	
		寄付金	7,043	12,674	3,514	2,444	47,042	
		経常費等補助金	676,990	667,402	629,831	579,727	620,831	
		付随事業収入	58,153	29,488	30,837	30,809	27,800	
		雑収入	73,108	111,918	132,544	116,619	114,979	
		教育活動収入合計 (1)	2,750,996	2,789,461	2,772,256	2,751,533	2,899,946	
	支事業の活動	人件費	1,606,492	1,657,678	1,691,581	1,683,943	1,716,076	
		教育研究経費	827,884	789,755	843,652	892,675	836,508	
		管理経費	124,109	119,465	124,647	120,655	130,559	
		徴収不能額等	0	955	355	0	0	
		教育活動支出合計 (2)	2,558,485	2,567,853	2,660,235	2,697,273	2,683,143	
	教育活動収支差額 (3) = (1) - (2)			192,511	221,608	112,021	54,260	216,803
	教育活動外収支	収事業の活動	受取利息・配当金	7,428	6,204	5,360	3,713	2,412
その他の教育活動外収入			0	0	0	0	0	
教育活動外収入合計 (4)			7,428	6,204	5,360	3,713	2,412	
支事業の活動		借入金等利息	0	0	0	0	0	
		その他の教育活動外支出	0	0	0	0	0	
		教育活動外支出合計 (5)	0	0	0	0	0	
教育活動外収支差額 (6) = (4) - (5)			7,428	6,204	5,360	3,713	2,412	
経常収支差額 (7) = (3) + (6)			199,939	227,812	117,381	57,973	219,215	
特別収支	収事業の活動	資産売却差額	0	0	0	199	0	
		その他の特別収入	15,743	13,080	80,511	116,105	9,737	
		特別収入合計 (8)	15,743	13,080	80,511	116,304	9,737	
	支事業の活動	資産処分差額	2,759	3,926	25,968	28,057	6,135	
		その他の特別支出	72	6	0	0	1	
		特別支出合計 (9)	2,831	3,932	25,968	28,057	6,136	
特別収支差額 (10) = (8) - (9)			12,912	9,148	54,543	88,247	3,601	
基本金組入前当年度収支差額 (11) = (7) + (10)			212,851	236,960	171,924	146,220	222,816	
基本金組入額合計 (12)			△ 95,479	△ 136,578	△ 215,685	△ 174,615	△ 46,217	
当年度収支差額 (13) = (11) + (12)			117,372	100,382	△ 43,761	△ 28,395	176,599	

(参考)

事業活動収入合計 (1) + (4) + (8)	2,774,167	2,808,745	2,858,127	2,871,550	2,912,095
事業活動支出合計 (2) + (5) + (9)	2,561,316	2,571,785	2,686,203	2,725,330	2,689,279



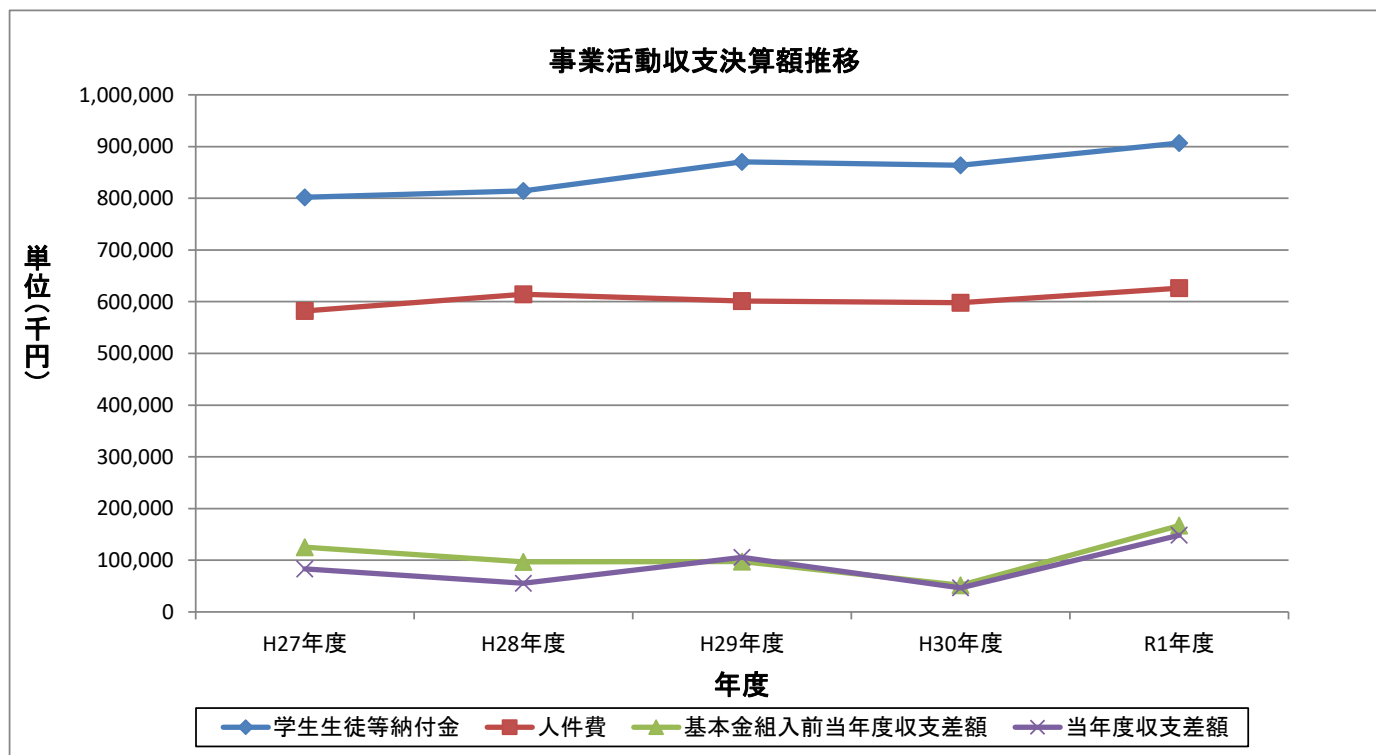
富山国際大学 決算額推移表

(単位:千円)

活動区分	年度		H27年度	H28年度	H29年度	H30年度	R1年度
	科目						
教育活動収入の部	事業活動収入の部	学生生徒等納付金	801,966	814,531	870,204	864,049	906,805
		手数料	12,935	14,010	14,118	16,066	15,992
		寄付金	1,530	2,800	1,981	1,900	45,829
		経常費等補助金	215,765	198,849	177,546	139,063	135,351
		付随事業収入	9,308	13,421	16,792	14,928	13,597
		雑収入	41,301	49,652	43,350	32,578	70,002
	教育活動収入合計(1)		1,082,805	1,093,263	1,123,991	1,068,584	1,187,576
	支事業の活動の部	人件費	582,109	614,563	601,154	598,036	626,136
		教育研究経費	325,298	330,213	360,162	369,306	338,733
		管理経費	52,393	52,210	51,240	49,228	57,160
徴収不能額等		0	955	355	0	0	
教育活動支出合計(2)		959,800	997,941	1,012,911	1,016,570	1,022,029	
教育活動収支差額(3)=(1)-(2)		123,005	95,322	111,080	52,014	165,547	
教育活動外収支	収入の活動の部	受取利息・配当金	201	203	218	216	227
		その他の教育活動外収入	0	0	0	0	0
	教育活動外収入合計(4)		201	203	218	216	227
	支事業の活動の部	借入金等利息	0	0	0	0	0
		その他の教育活動外支出	0	0	0	0	0
	教育活動外支出合計(5)		0	0	0	0	0
教育活動外収支差額(6)=(4)-(5)		201	203	218	216	227	
経常収支差額(7)=(3)+(6)		123,206	95,525	111,298	52,230	165,774	
特別収支	収入の活動の部	資産売却差額	0	0	0	0	0
		その他の特別収入	2,125	1,556	702	160	2,130
	特別収入合計(8)		2,125	1,556	702	160	2,130
	支事業の活動の部	資産処分差額	74	424	14,509	786	898
		その他の特別支出	△1	0	0	0	0
	特別支出合計(9)		73	424	14,509	786	898
特別収支差額(10)=(8)-(9)		2,052	1,132	△13,807	△626	1,232	
基本金組入前当年度収支差額(11)=(7)+(10)		125,258	96,657	97,491	51,604	167,006	
基本金組入額合計(12)		△42,233	△41,396	8,071	△5,118	△18,624	
当年度収支差額(13)=(11)+(12)		83,025	55,261	105,562	46,486	148,382	

(参考)

事業活動収入合計(1)+(4)+(8)	1,085,131	1,095,022	1,124,911	1,068,960	1,189,933
事業活動支出合計(2)+(5)+(9)	959,873	998,365	1,027,420	1,017,356	1,022,927



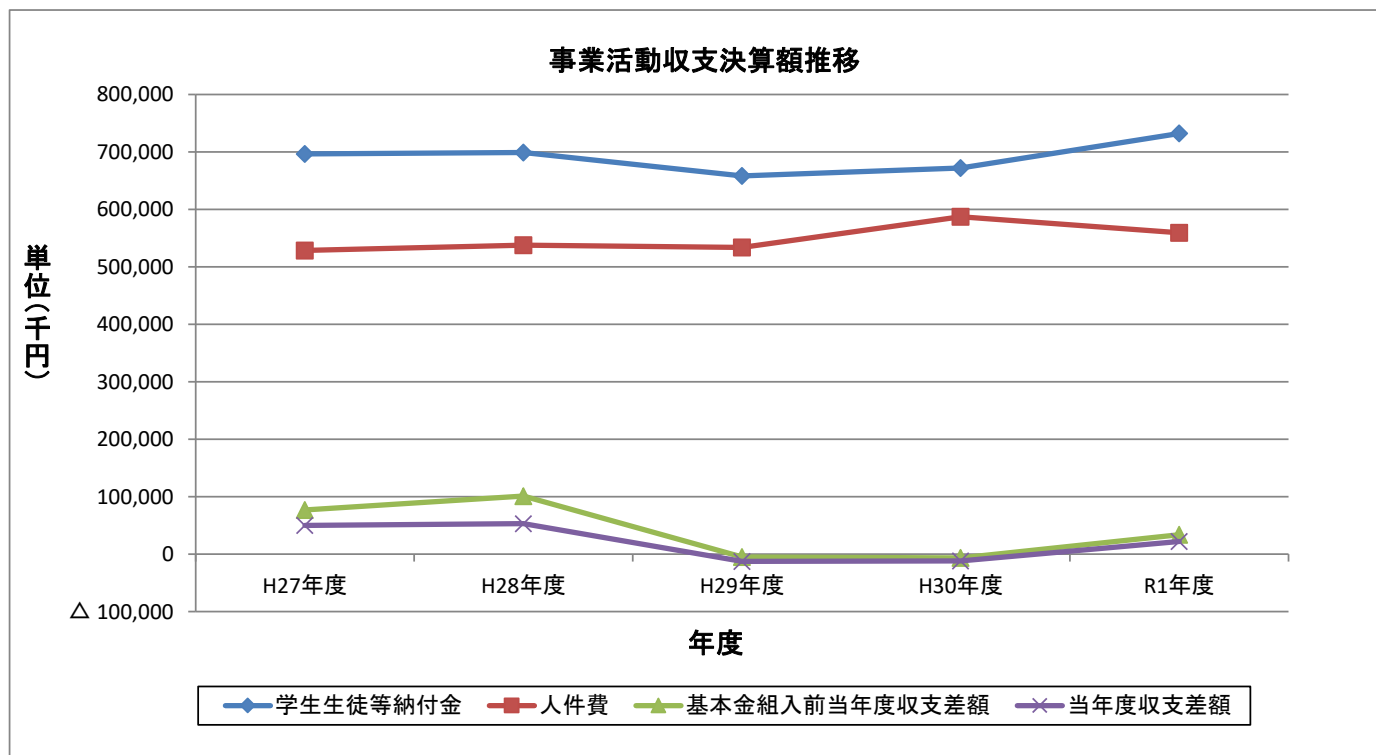
富山短期大学 決算額推移表

(単位:千円)

活動区分	年度		H27年度	H28年度	H29年度	H30年度	R1年度
	科目						
教育活動収入の部	事業活動収入の部	学生生徒等納付金	696,597	698,793	658,257	672,050	732,122
		手数料	14,137	13,980	11,525	12,894	13,720
		寄付金	1,300	8,674	1,000	330	961
		経常費等補助金	173,162	171,556	157,234	136,633	130,260
		付随事業収入	17,733	9,716	7,793	10,432	8,807
		雑収入	30,062	48,810	24,181	80,334	36,697
	教育活動収入合計(1)		932,991	951,529	859,990	912,673	922,567
	支事業の活動の活動	人件費	528,564	537,732	533,875	587,194	559,527
		教育研究経費	283,970	267,584	281,238	281,998	278,195
		管理経費	41,551	43,213	45,016	47,816	47,829
徴収不能額等		0	0	0	0	0	
教育活動支出合計(2)		854,085	848,529	860,129	917,008	885,551	
教育活動収支差額(3)=(1)-(2)		78,906	103,000	△ 139	△ 4,335	37,016	
教育活動外収支	収事業の活動の活動	受取利息・配当金	174	175	164	168	183
		その他の教育活動外収入	0	0	0	0	0
		教育活動外収入合計(4)	174	175	164	168	183
	支事業の活動の活動	借入金等利息	0	0	0	0	0
		その他の教育活動外支出	0	0	0	0	0
		教育活動外支出合計(5)	0	0	0	0	0
教育活動外収支差額(6)=(4)-(5)		174	175	164	168	183	
経常収支差額(7)=(3)+(6)		79,080	103,175	25	△ 4,167	37,199	
特別収支	収事業の活動の活動	資産売却差額	0	0	0	0	0
		その他の特別収入	706	1,375	316	618	1,605
		特別収入合計(8)	706	1,375	316	618	1,605
	支事業の活動の活動	資産処分差額	2,678	3,497	5,378	3,062	5,206
		その他の特別支出	0	0	0	0	0
		特別支出合計(9)	2,678	3,497	5,378	3,062	5,206
特別収支差額(10)=(8)-(9)		△ 1,972	△ 2,122	△ 5,062	△ 2,444	△ 3,601	
基本金組入前当年度収支差額(11)=(7)+(10)		77,108	101,053	△ 5,037	△ 6,611	33,598	
基本金組入額合計(12)		△ 27,144	△ 47,984	△ 7,584	△ 5,257	△ 11,672	
当年度収支差額(13)=(11)+(12)		49,964	53,069	△ 12,621	△ 11,868	21,926	

(参考)

事業活動収入合計(1)+(4)+(8)	933,871	953,079	860,470	913,459	924,355
事業活動支出合計(2)+(5)+(9)	856,763	852,026	865,507	920,070	890,757



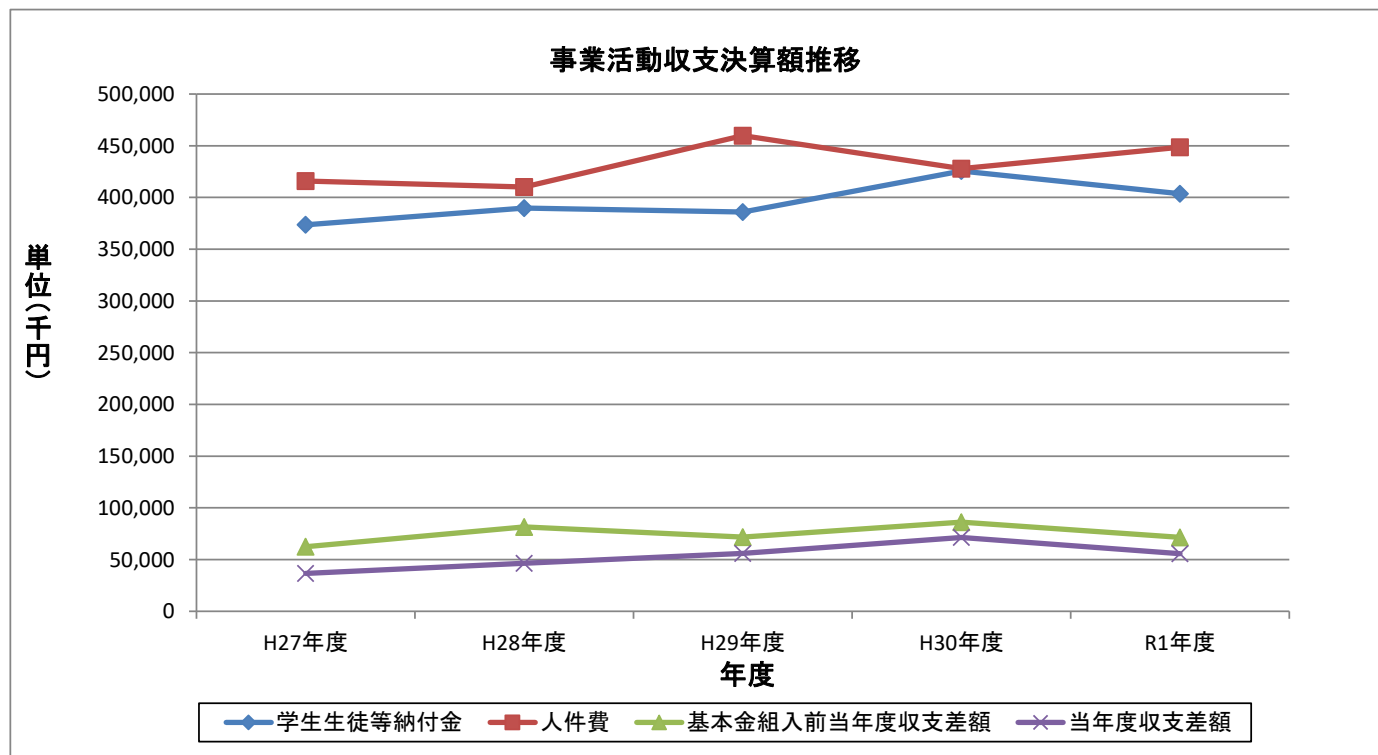
富山国際大学附属高等学校 決算額推移表

(単位:千円)

活動区分	年度		H27年度	H28年度	H29年度	H30年度	R1年度
	科目						
教育活動収入の部	事業活動収入の部	学生生徒等納付金	373,582	389,885	386,072	425,606	403,580
		手数料	9,184	10,434	11,462	10,467	10,312
		寄付金	3,667	960	0	0	140
		経常費等補助金	265,502	273,819	275,662	283,550	290,334
		付随事業収入	25,295	0	0	0	0
		雑収入	1,115	1,721	44,965	2,133	7,887
	教育活動収入合計(1)		678,345	676,819	718,161	721,756	712,253
	支事出業の活動の部	人件費	415,821	410,157	459,819	427,808	448,669
		教育研究経費	199,719	173,426	177,508	196,376	181,829
		管理経費	13,283	14,638	15,406	14,932	15,767
徴収不能額等		0	0	0	0	0	
教育活動支出合計(2)		628,823	598,221	652,733	639,116	646,265	
教育活動収支差額(3)=(1)-(2)		49,522	78,598	65,428	82,640	65,988	
教育活動外収支	収事業の活動の部	受取利息・配当金	0	0	0	0	0
		その他の教育活動外収入	0	0	0	0	0
	教育活動外収入合計(4)		0	0	0	0	0
	支事出業の活動の部	借入金等利息	0	0	0	0	0
		その他の教育活動外支出	0	0	0	0	0
	教育活動外支出合計(5)		0	0	0	0	0
教育活動外収支差額(6)=(4)-(5)		0	0	0	0	0	
経常収支差額(7)=(3)+(6)		49,522	78,598	65,428	82,640	65,988	
特別収支	収事業の活動の部	資産売却差額	0	0	0	0	0
		その他の特別収入	12,912	9,787	6,493	3,693	5,490
		特別収入合計(8)	12,912	2,868	6,493	3,693	5,490
	支事出業の活動の部	資産処分差額	7	0	12	121	31
		その他の特別支出	1	6	0	0	1
		特別支出合計(9)	8	6	12	121	32
特別収支差額(10)=(8)-(9)		12,904	2,862	6,481	3,572	5,458	
基本金組入前当年度収支差額(11)=(7)+(10)		62,426	81,460	71,909	86,212	71,446	
基本金組入額合計(12)		△ 25,816	△ 35,019	△ 15,849	△ 14,833	△ 15,680	
当年度収支差額(13)=(11)+(12)		36,610	46,441	56,060	71,379	55,766	

(参考)

事業活動収入合計(1)+(4)+(8)	691,257	679,687	724,654	725,449	717,743
事業活動支出合計(2)+(5)+(9)	628,831	598,227	652,745	639,237	646,297



富山短期大学附属みどり野幼稚園 決算額推移表

(単位:千円)

活動区分	科目	年度					
		H27年度	H28年度	H29年度	H30年度	R1年度	
教育活動収入の部	学生生徒等納付金	27,268	26,314	23,866	20,768	6,737	
	手数料	33	32	26	34	26	
	寄付金	546	240	533	214	112	
	経常費等補助金	22,561	23,178	19,389	20,481	64,886	
	付随事業収入	5,817	6,108	5,793	5,233	5,396	
	雑収入	0	11,471	19	3	4	
	教育活動収入合計(1)	56,225	67,343	49,626	46,733	77,161	
	支事出業の活動の部	人件費	45,057	59,038	46,055	45,397	50,619
		教育研究経費	18,897	18,532	24,744	44,995	37,751
		管理経費	730	880	1,479	824	858
徴収不能額等		0	0	0	0	0	
教育活動支出合計(2)	64,684	78,450	72,278	91,216	89,228		
教育活動収支差額(3)=(1)-(2)		△ 8,459	△ 11,107	△ 22,652	△ 44,483	△ 12,067	
教育活動外収支	収事業の活動の部	受取利息・配当金	0	0	0	0	
	その他の教育活動外収入	0	0	0	0		
	教育活動外収入合計(4)	0	0	0	0		
	支事業の活動の部	借入金等利息	0	0	0	0	
	その他の教育活動外支出	0	0	0	0		
	教育活動外支出合計(5)	0	0	0	0		
教育活動外収支差額(6)=(4)-(5)		0	0	0	0		
経常収支差額(7)=(3)+(6)		△ 8,459	△ 11,107	△ 22,652	△ 44,483	△ 12,067	
特別収支	収事業の活動の部	資産売却差額	0	0	0	199	
	その他の特別収入	0	362	73,000	111,634	512	
	特別収入合計(8)	0	362	73,000	111,833	512	
	支事業の活動の部	資産処分差額	0	0	6,069	24,088	0
	その他の特別支出	72	0	0	0	0	
	特別支出合計(9)	72	0	6,069	24,088	0	
特別収支差額(10)=(8)-(9)		△ 72	362	66,931	87,745	512	
基本金組入前当年度収支差額(11)=(7)+(10)		△ 8,531	△ 10,745	44,279	43,262	△ 11,555	
基本金組入額合計(12)		△ 280	△ 10,218	△ 200,314	△ 149,402	△ 2,059	
当年度収支差額(13)=(11)+(12)		△ 8,811	△ 20,963	△ 156,035	△ 106,140	△ 13,614	

(参考)

事業活動収入合計(1)+(4)+(8)	56,225	67,705	122,626	158,566	77,673
事業活動支出合計(2)+(5)+(9)	64,756	78,450	78,347	115,304	89,228

